



Виртуальная викторина

«Путевые маршруты жизни П. П. Семёнова-Тян-Шанского: экспедиции, исследования, открытия»



П. П. Семёнов-Тян-Шанский (14.01.1827-11.03.1914) – русский географ, путешественник и общественный деятель



1. Семёнов П.П. впервые посетил и нанёс на карту эту огромную, неизвестную науке горную систему Средней Азии, которая до него оставалась «белым пятном». Как она называлась?



Алтай



Тянь-Шань



Тибет



2. Как переводится название горной системы «Тянь-Шань» с китайского?

Небесные горы



Жизненная энергия

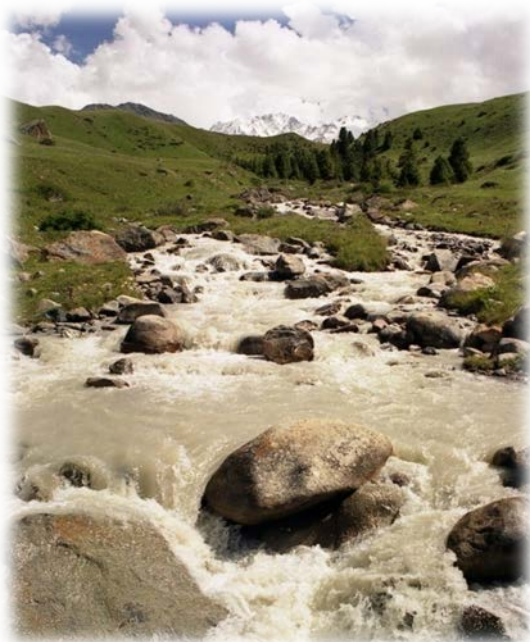


Сосновые горы



3. Изучая эту реку, учёный открыл, что она начинается не из озера Иссык-Куль, как думали раньше, а в одной из долин вблизи этого озера. Что это за река?

Чу



Хуанхэ



Янцзы



4. Учёный был страстным собирателем всего, что представляло научный и художественный интерес. Что он всегда привозил из каждой экспедиции?

марки



лечебные травы



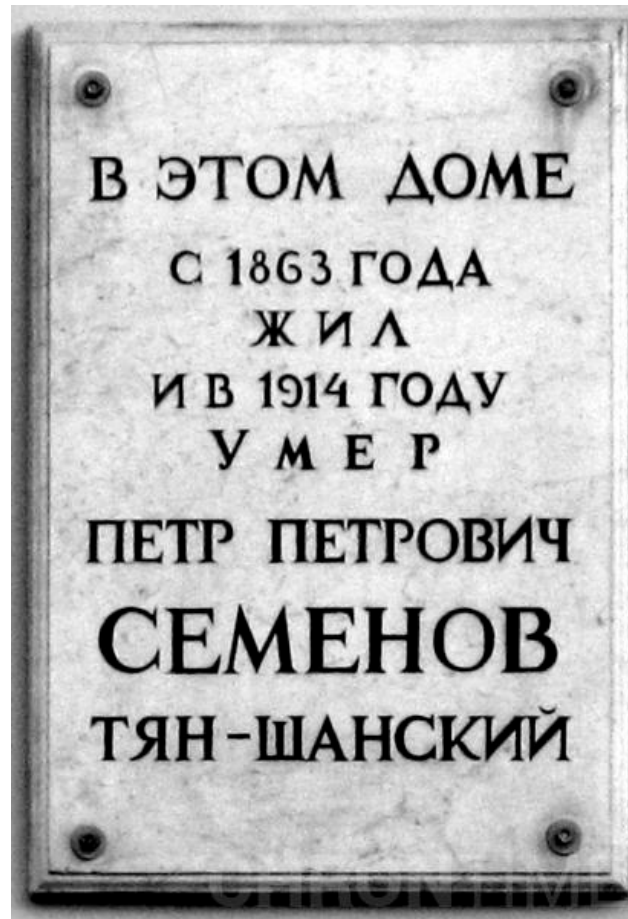
насекомых





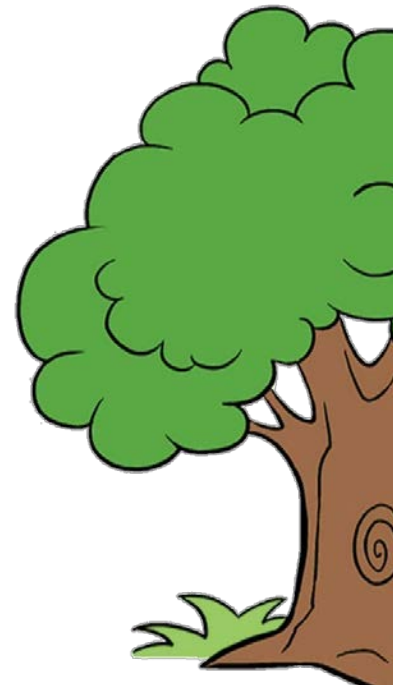
5. В каком городе находится эта мемориальная доска?

Москва



Санкт-Петербург

Горно-Алтайск



6. Какой учёный-географ разделял интерес Семёного-Тянь-Шанского в изучении «белых пятен» географии Центральной Азии?



Крузенштерн И.Ф.



Цыбиков Г.С.

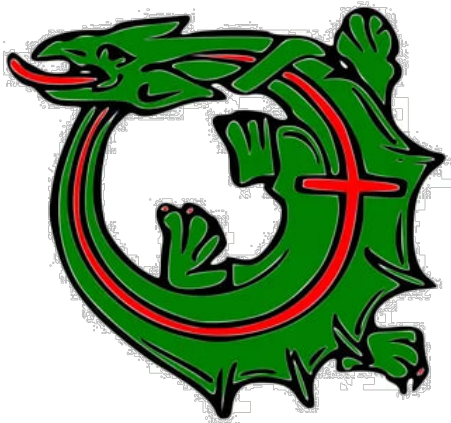


Карл Риттер



7. Каким орденом несуществующей страны был награждён Пётр Петрович?

Орден Короны государства Бухары



Орден Зеленого Дракона Тибета

Орден Чертополоха Шотландии



9. Шкура какого животного, напавшего на одну из экспедиций Семёнова-Тян-Шанского, хранится в его мемориальной комнате?

бурого медведя



белого волка



Туранского тигра



10. Сколько времени длилось путешествие географа по Центральной Азии?

4 недели



12 месяцев



730 дней



11. Какой из маршрутов, пройденный учёным, изображен на карте?



переход из
Петербурга в Москву
через Новгород



поездка в 1888 г.
по Закаспийской
области и Туркестану



экспедиция 1856-1857 гг.
в Тянь-Шань

12. Что просил П.П. Семёнова привезти из путешествия по Центральной Азии основатель современной физической географии и ландшафтоведения Александр Гумбольдт?

растения



насекомых



образец вулканической породы



13. Также учёный внес большой вклад в развитие статистики в России. Что он инициировал в стране в 1897 году?



Первую всероссийскую перепись населения



Налоговую декларацию

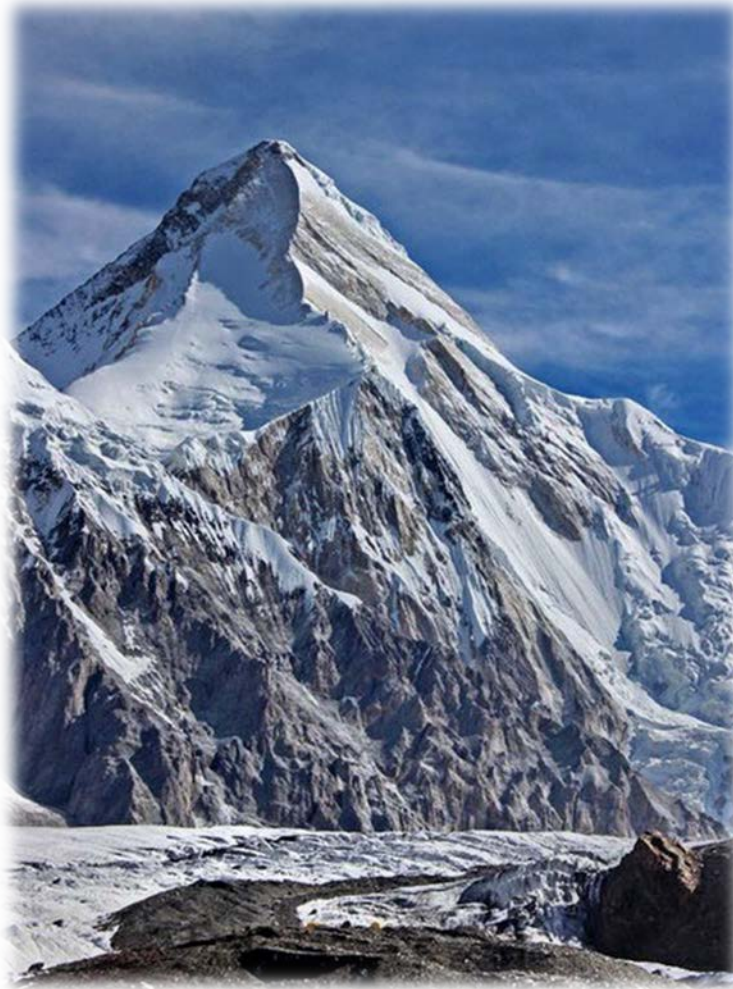


Биржу труда

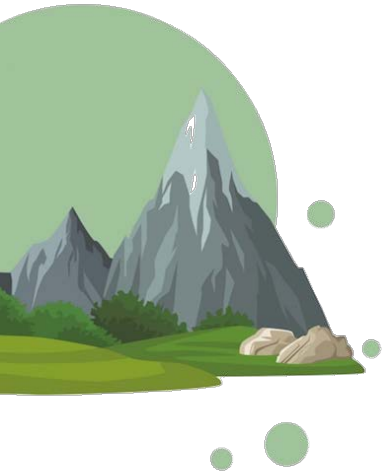


14. Исследователь открыл высшую точку Тянь-Шаня, высота которой — 6995 м и 7010 м с ледяной шапкой.
Как она называется?

пик
Хан-Тенгри



пик
Победы



вершина
Джомолунгма



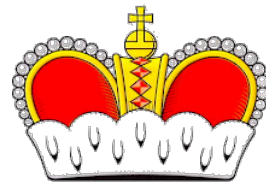
15. В какой губернии проходила экспедиция учёного в 1849-1851 гг. для изучения реки Дон?



Воронежской



Орловской



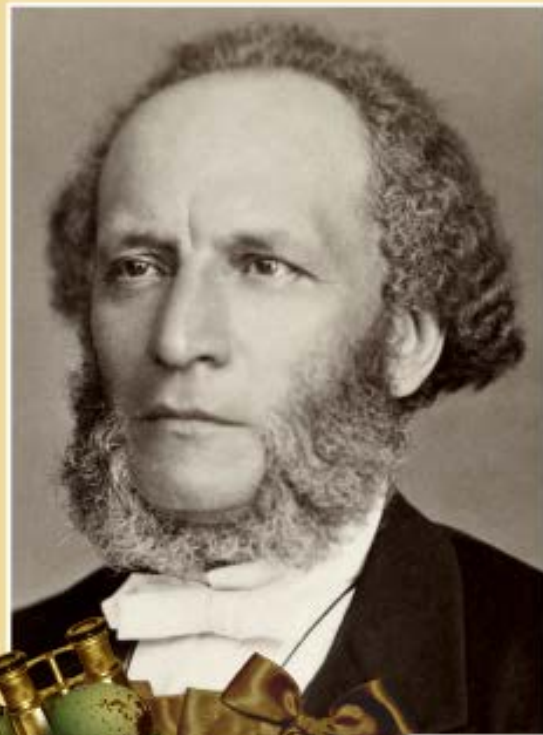
Ярославской



ОТВЕТЫ:

1. Тянь-Шань
2. Небесные горы
3. Чу
4. Насекомых
5. Санкт-Петербург
6. Карл Риттер
7. Орден Короны государства Бухары
8. Алма-Ата
9. Туранского тигра
10. 730 дней (2 года)
11. экспедиция 1856-1857 гг. в Тянь-Шань
12. образец вулканической породы
13. Первую всероссийскую перепись населения
14. пик Хан-Тенгри
15. Воронежской





СЕМЕНОВ – ТЯН – ШАНСКИЙ

Петр Петрович

1824–1914



**Виртуальная викторина подготовлена сотрудником отдела литературы на иностранных языках
Воронежской областной универсальной научной библиотеки им. И.С. Никитина
Модиной Олесей Сергеевной**